

# Partage d'expérience Licence SHIFT



**#RED26\_ DIJON** 27 Mars 2026

[sylvie.faure@univ-grenoble-alpes.fr](mailto:sylvie.faure@univ-grenoble-alpes.fr)

[emeline.bonin@univ-grenoble-alpes.fr](mailto:emeline.bonin@univ-grenoble-alpes.fr)

# Présentation du dispositif SHIFT



**S** Licence **STAPS** mention Entraînement Sportif

- Accréditée (DEUG + Licence)
- Fiches RNCP (10 blocs de compétences)
- Carte professionnelle – Poursuite d'études

**H** **Hybride**

- Majoritairement à distance et asynchrone : CN (cours numériques)
- TD en classe virtuelle : “présentiel à distance”
- TP en présentiel sur site

**I** **Inter-universitaire**

- Conférences de consensus – SHIFT national
- Bibliothèque numérique de cours
- Banque de quiz

**F** **Flexible**

- Permettre la progression en tenant compte des fortes contraintes des étudiants
- Contrat annuel individualisé et adaptable
- Etalement possible
- Mise à plat des années et des semestres
- UE répétées sur les 3 périodes de l'année
- Validation des blocs de compétences

**T** **Tutorée**

- Un coordonnateur par étudiant
- Suivi individualisé et facilitation de la progression

# Contexte actuel

## Réunion de crise – Janvier 2026

Quand quelques (??) fraudes fragilisent tout un dispositif...

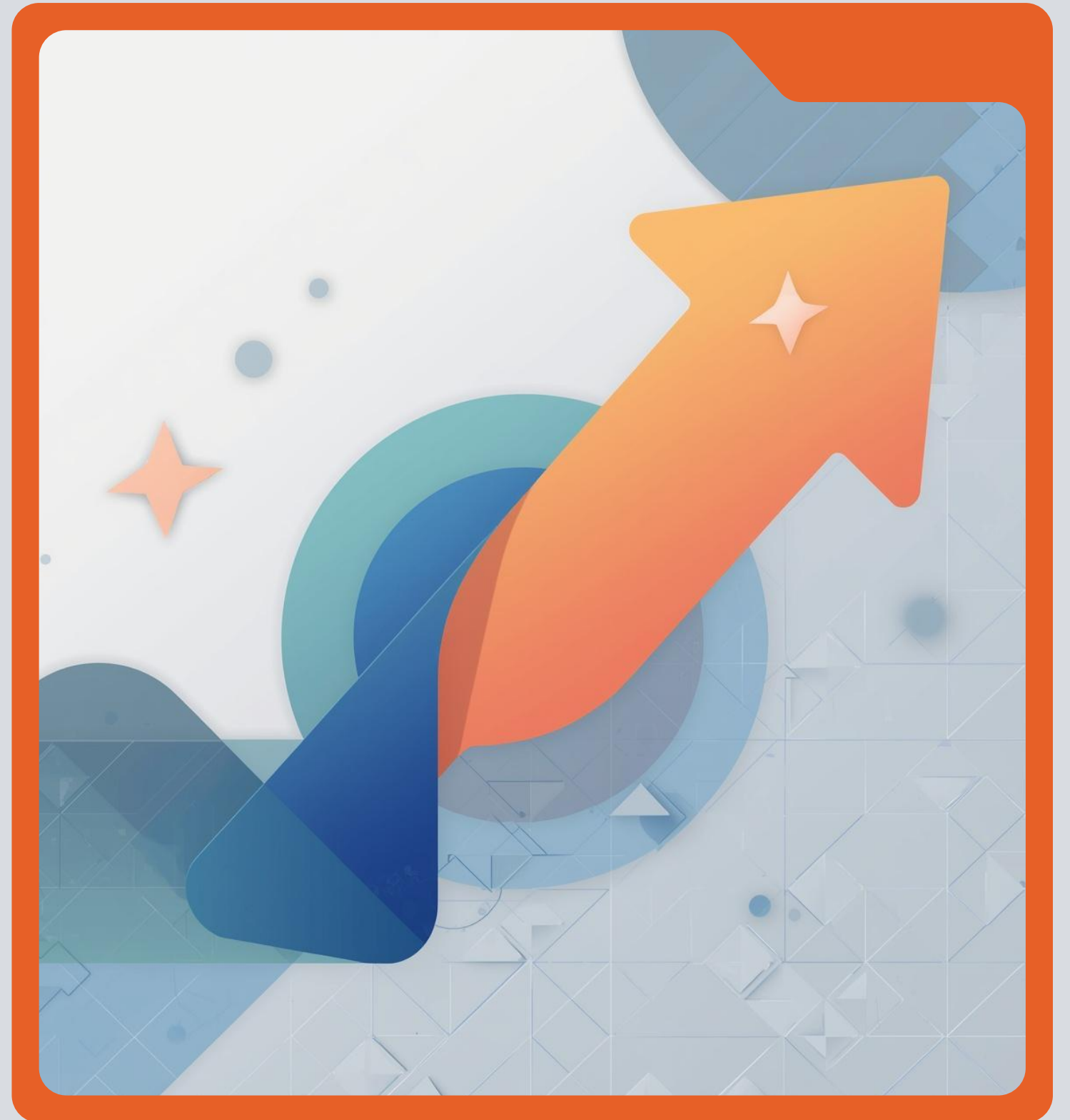
- l'inclusivité
- la flexibilité
- l'accompagnement ...

... d'étudiants à fortes contraintes (double projet)

**⚠ Risque : rester sur un mode défensif :  
“Comment empêcher la triche à distance ?”**

**Changement  
de focale**

**Comment mieux et réellement évaluer ce  
que nous voulons évaluer ... quand on est à  
distance ?**



# Garantir la qualité de la formation ... dans son format hybride

à distance” = “au rabais” ??????

-> Défendre ce type de formation

Quasiment toutes les modalités d'évaluation en présentiel peuvent être organisées à distance

**Mais faire face à des fragilités avérées**

Assurance que c'est bien l'étudiant et uniquement lui qui réalise l'évaluation

Assurance de l'absence d'utilisation de ressources externes, si elles n'avaient pas été autorisées

→ Ne pas produire des diplômés dont la qualité du diplôme n'est pas garantie

# 4 NOS PRINCIPES

01

Équité

02

Engagement des équipes

03

Contrôle continu intégral

04

Distanciel maintenu

# Viser une équité de traitement entre nos différents types de publics



## Caractéristique de SHIFT :

Un point commun : fortes contraintes  
Mais très grande variété de publics



## Actions :

- Ne pas opposer étudiants de Formation Initiale et étudiants de Formation Continue
- Ne pas stigmatiser nos « petits L1 » / Ne pas pénaliser ceux qui viennent chercher une montée en compétences pour le marché du travail, ou une sélection en Master



# Maintenir l'engagement des équipes pédagogique et administrative



## Caractéristique de SHIFT :

Complexité réelle : Gestion individualisée des étudiants...



## Actions :

- reconnaître cette charge spécifique
  - financière : mise en place, pour les enseignants d'un « score de charge organisationnelle » traduit en H/éqTD
  - dans les fiches de poste des personnels de scolarité : décalage « corps-fonction »

**La démobilisation commence quand : “On se donne du mal ... et tout ça pour ça ?”**



# Rester en Contrôle Continu



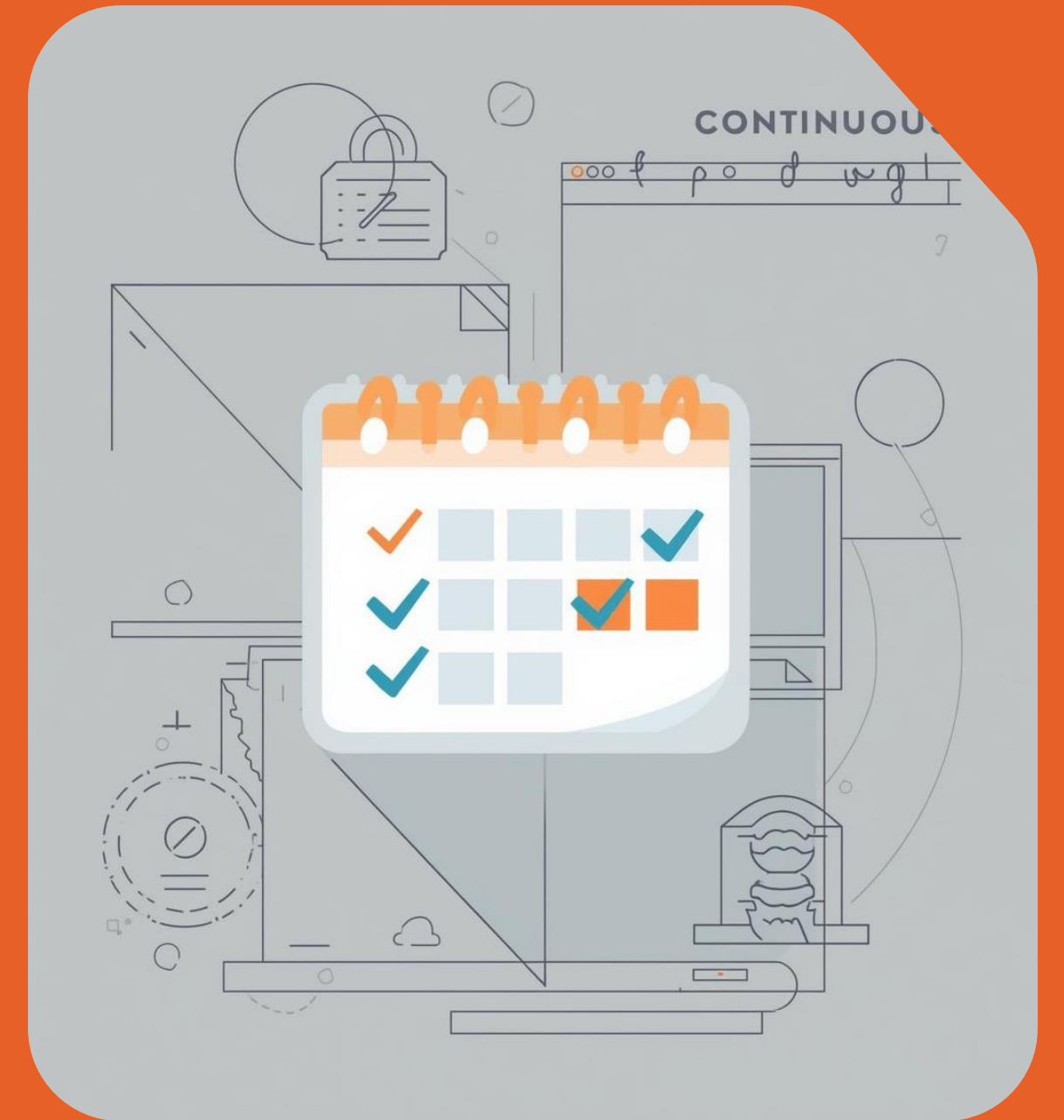
## Caractéristique de SHIFT

- Etudiants à distance les  $\frac{3}{4}$  de l'année
- Masse importante de L1 = population "fragile"
- Examens réguliers nécessaires = permettre le suivi, mais aussi détecteurs de fumée : identifier difficultés et prévenir décrochage

## Actions :



- Pas d'examens finaux massés sur une période en fin d'année
- Calendrier pédagogique structurant qui balise les échéances
- Faire évoluer le CCI -> « petits CC + CC intégratif en fin de période »



Compromis à trouver, entre le contrôle continu strict qui peut entraîner un risque de bachotage, et le contrôle terminal sanction

- des CC avec % faible → mise au travail / étude des CN / contrôle des connaissances
- un CCI avec % fort → contrôle intégratif / haut de la taxonomie de Bloom

# Maintenir la majorité des examens à distance



## Caractéristique de SHIFT

- Étudiants dispersés géographiquement et à fortes contraintes temporelles
- Rester en cohérence avec la recherche de flexibilité (la surveillance nécessite un créneau et fait perdre en flexibilité)



## Actions :

Adapter le niveau de surveillance à ce que l'on souhaite évaluer :

- Réserver les formats lourds de surveillance aux CC intégratifs :
  - Moodle + SEB (Safe Exam Browser) et surveillance
  - Devoir sur table et surveillance
- Maintenir les formats plus légers, pour les petits CC, avec des banques de questions sur Moodle
- Possibilité d'un oral de vérification, si doute.
- Ne pas (se) mentir avec les détecteurs d'IA



# Surveiller ... sans escalade technologique



## Caractéristiques de SHIFT

- stress des étudiants
  - lourdeur de gestion
  - limites matérielles (équipement, connexion ...)
- Ne pas aller vers une logique de surveillance toujours plus intrusive



## ACTIONS

- Mantra : « En cas de problème technique, on trouvera une solution »
- Distinction espace de travail / espace d'examen
- Procédure de surveillance (Charte écrite) standardisée
- Reconfiguration de l'espace d'examen (placement étudiant)
- Équipe de surveillants (Département du Sport de Haut Niveau de l'UGA - mutualisation avec d'autres formations)
- « centres d'examens externalisés » (Campus Connectés, Structures sportives fédérales ...) pour confort et donc qualité de la surveillance



# Instaurer une culture de l'intégrité académique

## Caractéristique de SHIFT

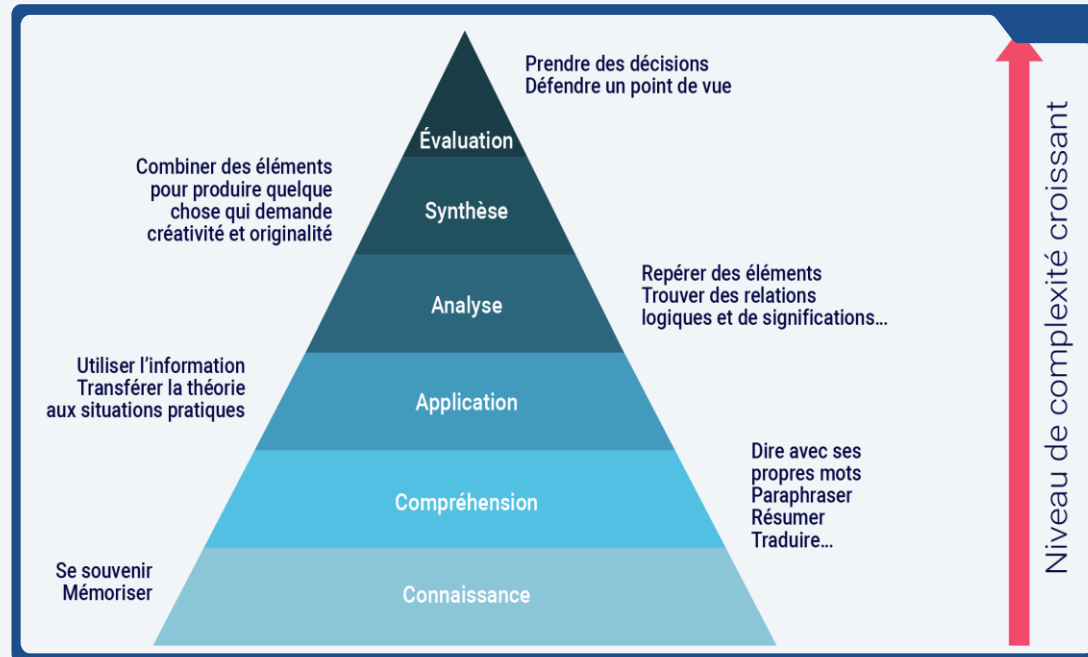
- étudiants en double projet
- pression de la note

## ACTIONS

- Charte sur l'utilisation de l'IA (à aligner sur le charte de l'UGA qui vient d'être publiée)
  - > Définition claire de ce qu'est le manque d'intégrité académique
  - > Sanctions explicitées (section disciplinaire / non-réinscription SHIFT)
- Associer les étudiants à la réflexion :
  - > discussions collectives
  - > pédagogie de l'intégrité (faire des liens avec leur futur métier d'entraîneur, lien avec les neurosciences ...)
  - > évaluation par les étudiants des dispositifs d'évaluation



# Repenser les évaluations (à distance ou pas)



## Caractéristique de SHIFT (du côté des enseignants)

- Faire le deuil du quiz intelligent plus intelligent qu'une intelligence (artificielle)
- Ne pas se tromper de bataille : limites pédagogiques de certains paramétrages Moodle (temps très courts, impossibilité de retour en arrière entre les questions ...) qui empêchent la réflexion des étudiants



## ACTIONS

- Maintenir des petits CC de vérification des connaissances
- inciter les étudiants à préparer les cours avant les TD en classe virtuelle
- Re-affirmer la fonction formative des QCM : outils intelligents d'entraînement pour vérifier la maîtrise des connaissances : quiz sur Moodle sous forme de video interactive (en Biomécanique, en Course d'orientation)
  - Développer des SAÉ (situations d'apprentissage et d'évaluation) complexes : faire la preuve de l'acquisition des compétences visées
- 2 Grands Oraux (associés à DFE (dossier de fin d'études) pour les 2 blocs de compétences spécifiques de la licence

# Conclusion

Ne pas considérer cette liste d'actions comme une liste de "mesurettes".  
mais comme un ensemble cohérent de leviers combinés pour tendre vers :

- Meilleur alignement pédagogique
- Plus grande intégrité académique
- Maintien de l'exigence et de l'équité
- Soutenabilité pour les équipes



# Si vous avez des questions ...

**Sylvie FAURE** : Responsable de formation Licence SHIFT UFR STAPS UGA

*[sylvie.faure@univ-grenoble-alpes.fr](mailto:sylvie.faure@univ-grenoble-alpes.fr)*

**Emeline BONIN** : Ingénieure pédagogique UFR STAPS UGA

*[emeline.bonin@univ-grenoble-alpes.fr](mailto:emeline.bonin@univ-grenoble-alpes.fr)*

